

Linea di ricerca 3.16

Applicazione di metodologie sismiche innovative ad altissima risoluzione sui bassi fondali per lo studio del sottosuolo lagunare veneziano

Resp. scientifico: Giuliano Brancolini

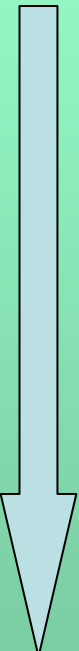
Coord. operativo: Luigi Tosi



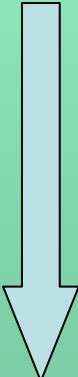
DMMSA




Progetto Corila "2000-2003" Linea 3.2.a
Idrodinamica e morfologia della Laguna di Venezia
(processi di erosione e sedimentazione)



PROGETTO CARG
Cartografia Geologica della Laguna di venezia
(ex Servizio Geologico Italiano ora APAT e Regione del Veneto)



Progetto ISES "Intrusione Salina E Subsidenza"
Possibile relazione tra i due processi con le strutture geologiche
(Magistrato alle Acque di Venezia, le Province di Venezia e Padova,
il Comune di Chioggia e vari consorzi di bonifica tra cui l'Adige-Bacchiglione),

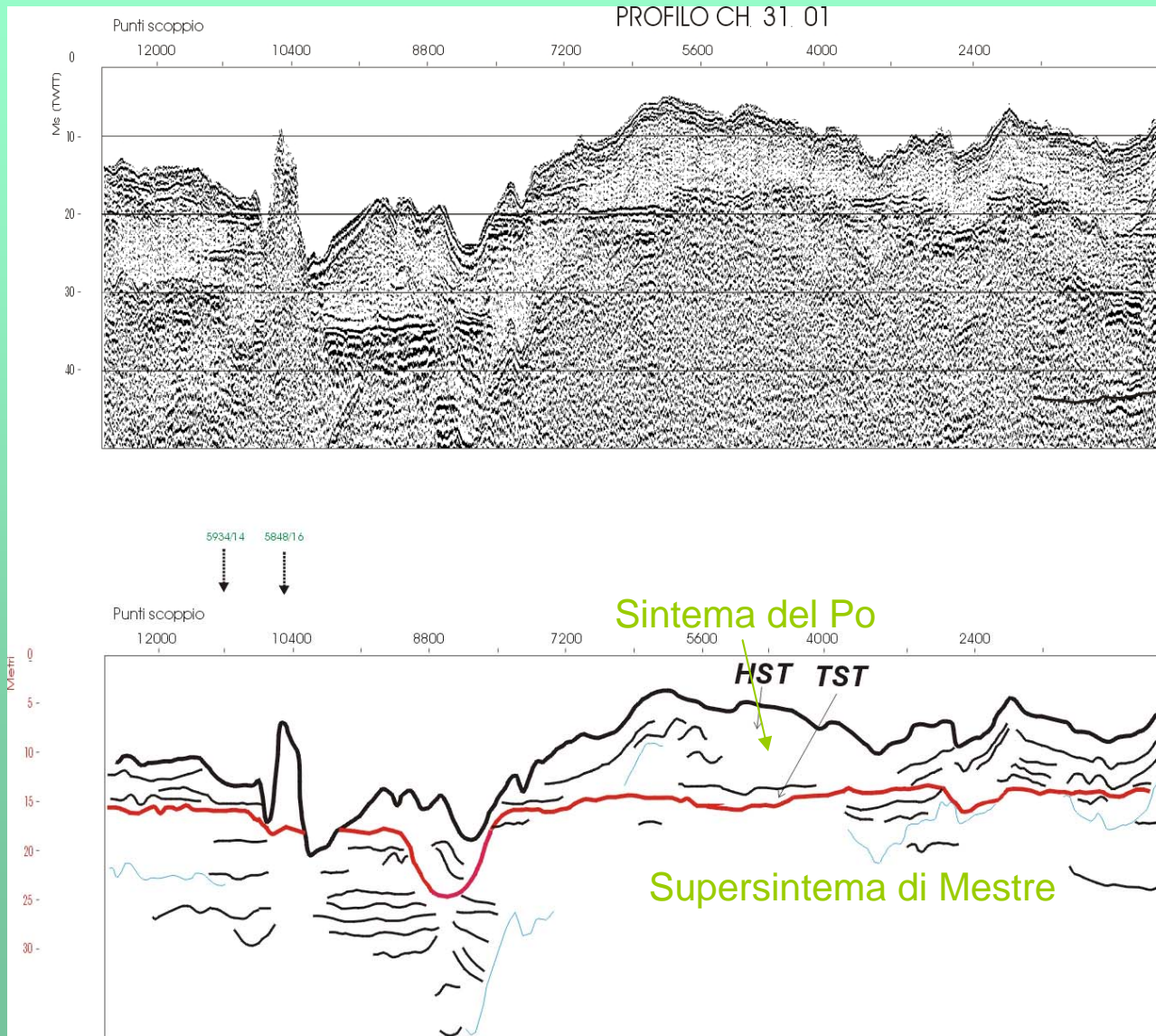


Linea 3.16
**Applicazione di metodologie sismiche innovative ad altissima
risoluzione sui bassi fondali per lo studio del sottosuolo lagunare veneziano**

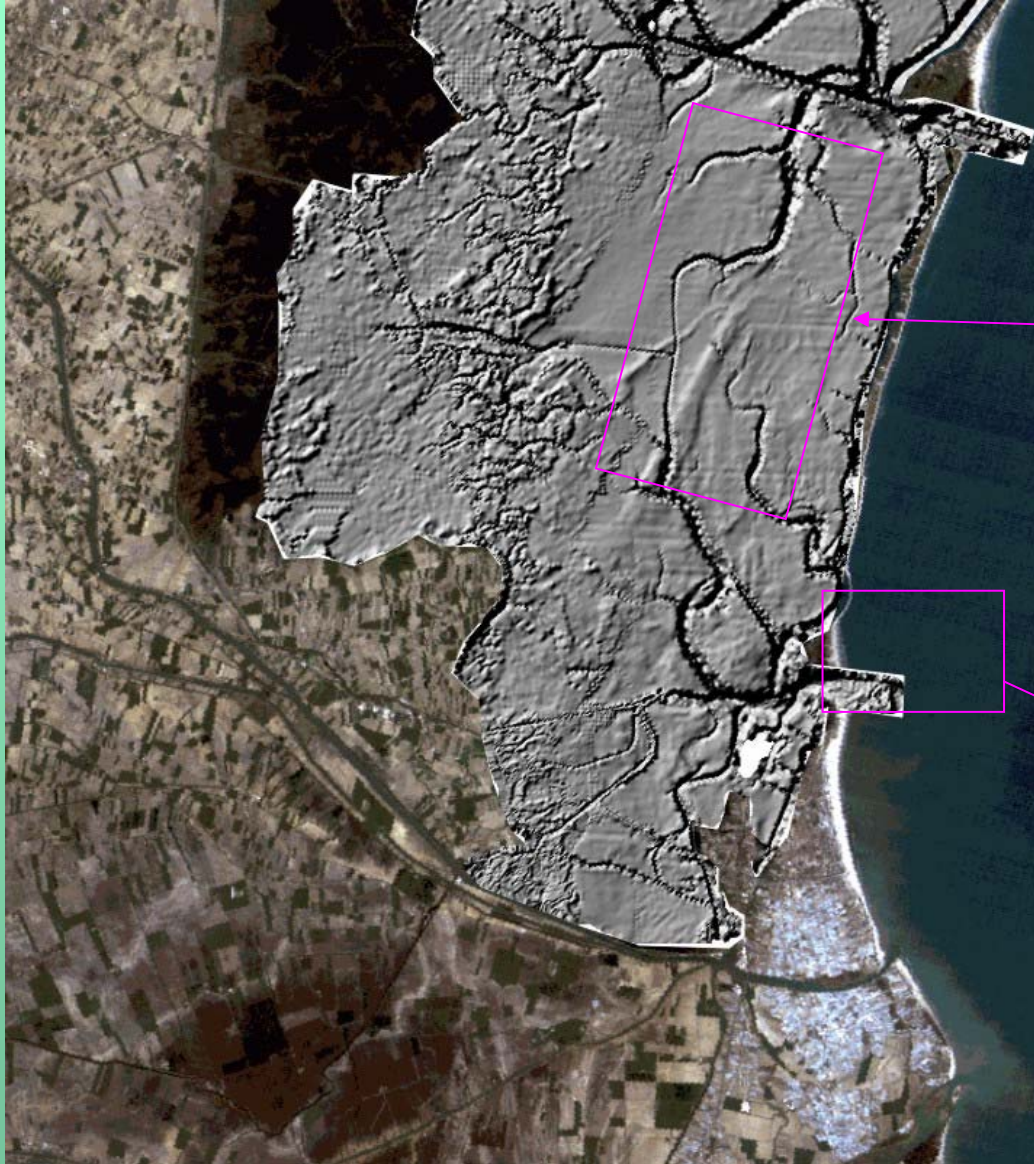
Linee sismiche VHR acquisite nell'ambito del progetto CARG



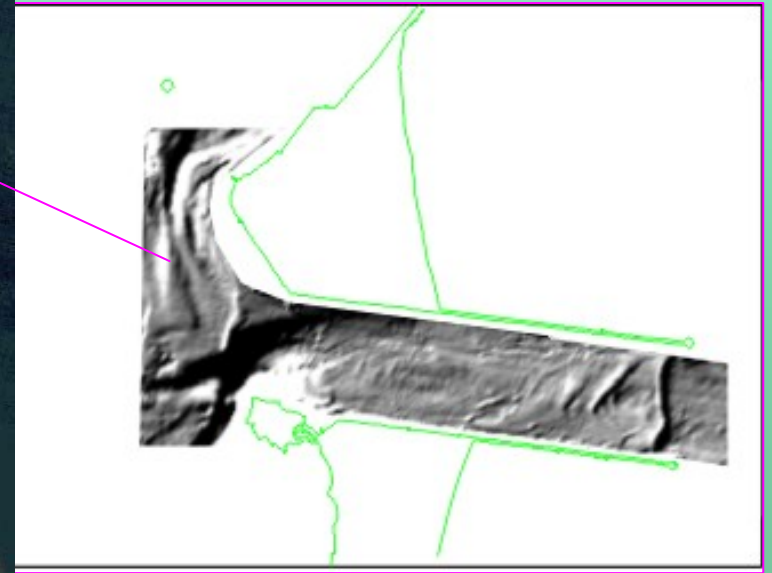
Linea CARG a Porto di Lido



Il bacino meridionale



Cordoni litoranei



Strutture da circolazione/correnti

Obiettivi

- 1) Realizzare un natante attrezzato per operare in acque basse
- 2) Sperimentare tecniche innovative di acquisizione sismica
- 3) Rilevare per la prima volta le aree di basso fondale
- 4) Caratterizzare gli elementi morfologici pleistocenici ed olocenici nel bacino meridionale ed alle bocche di Chioggia

*Applicazione di metodologie sismiche innovative ad altissima
risoluzione sui bassi fondali per lo studio del sottosuolo
lagunare veneziano*

Organizzazione della ricerca

WBS	Titolo Attività	Persona di riferimento	Istituzione di appartenenza
WP1 100%	Caratterizzazione dei siti di indagine	Federica Rizzetto	ISMAR – CNR
WP2 90%	Sviluppo di metodologie e tecniche sismiche VHR. Acquisizione dati sismici VHR 2D	Daniel Nieto	OGS
WP3 100%	Acquisizione ed elaborazione dati sismici VHR 3D	Nigel Wardell	OGS
WP4 20%	Interpretazione dei geofisici	Giuliano Brancolini	OGS
WP5 20%	Schematizzazione geologico-stratigrafica	Luigi Tosi	ISMAR – CNR
WP6 10%	Analisi critica ed interpretazione integrata	Carl Amos	SEOS/SOC

La nuova imbarcazione per indagini in acque basse



La nuova strumentazione



L'acquisizione in bassi fondali



I rilievi CARG e CORILA

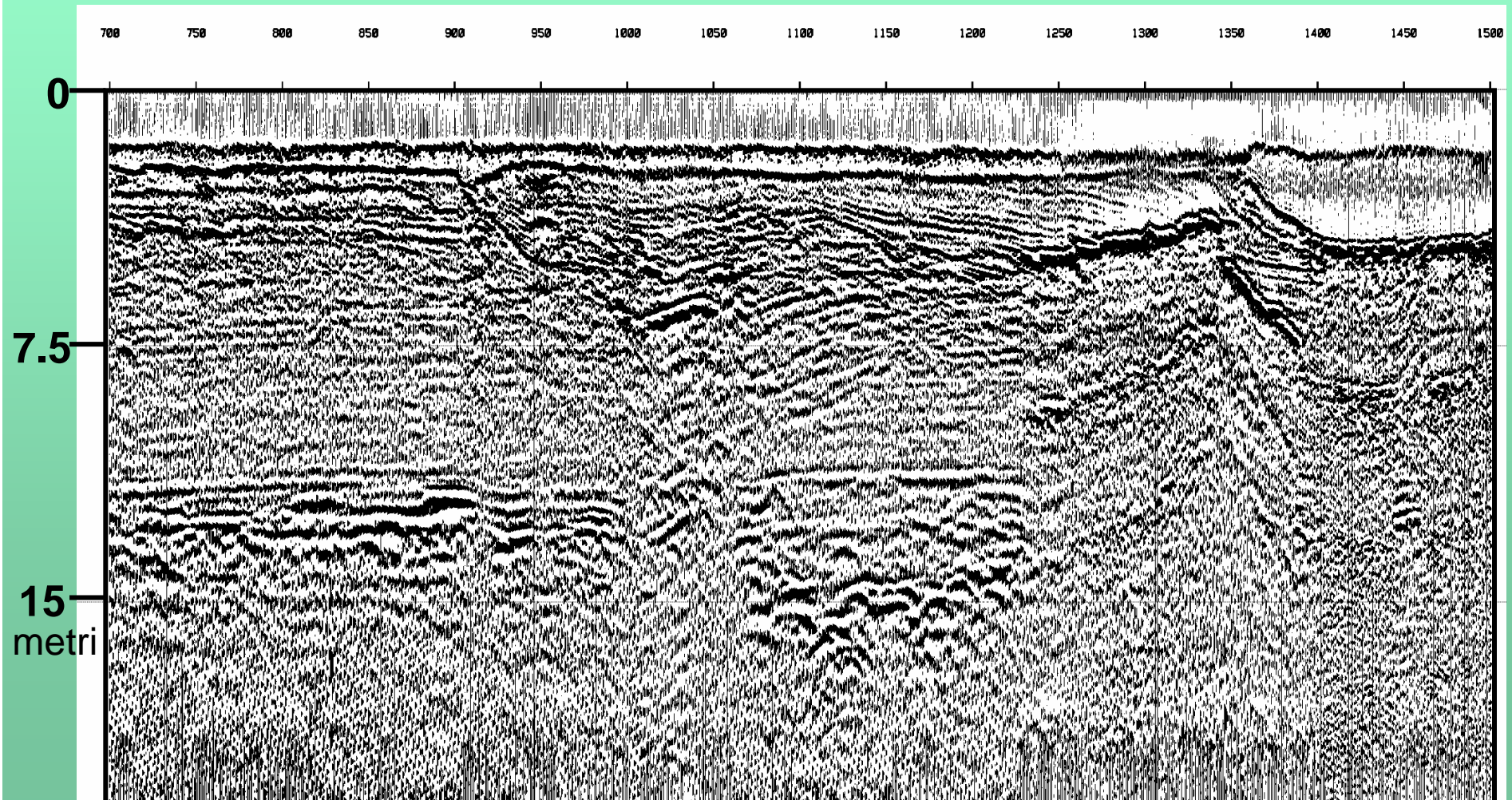


Linee CARG

Linee CORILA

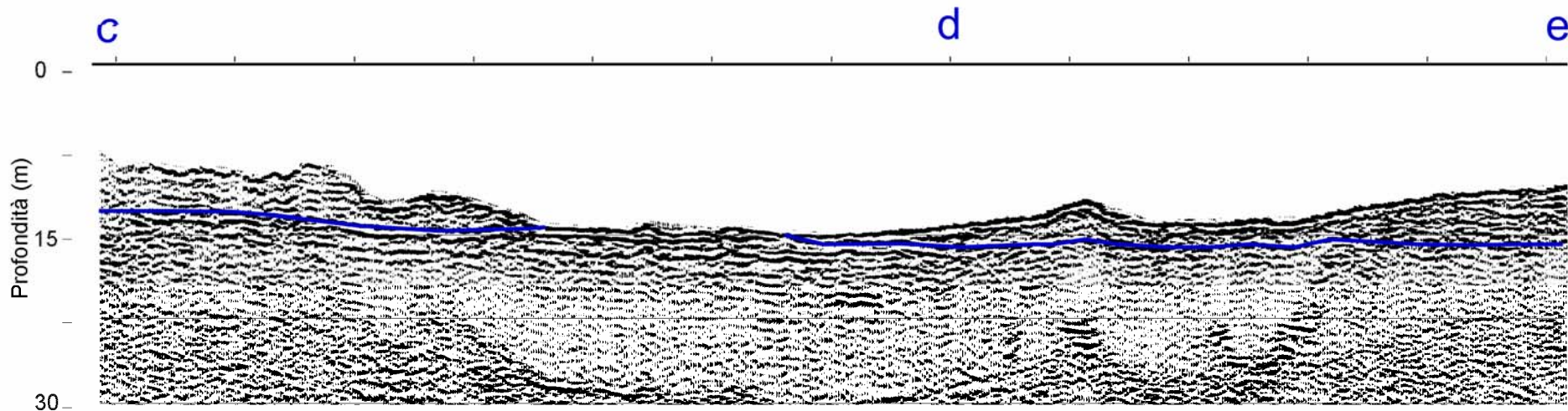
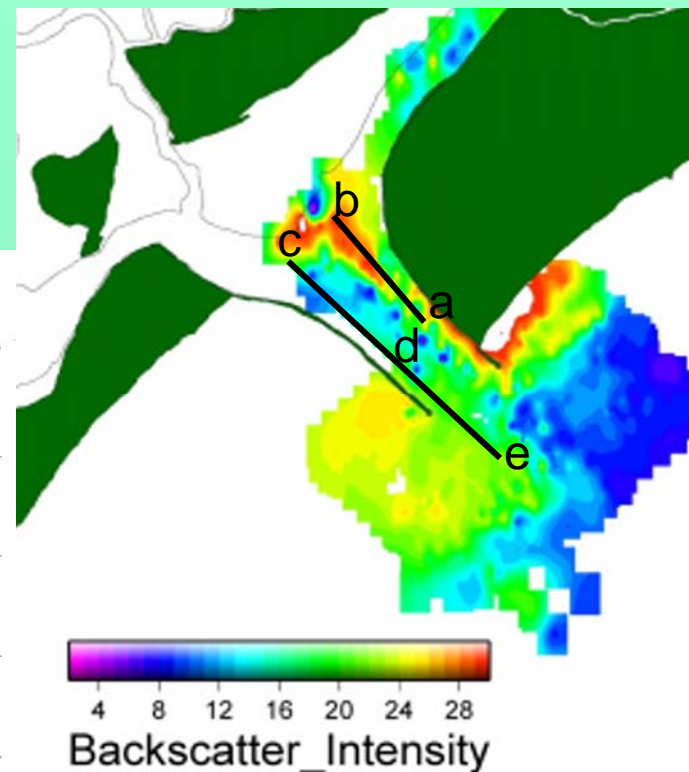
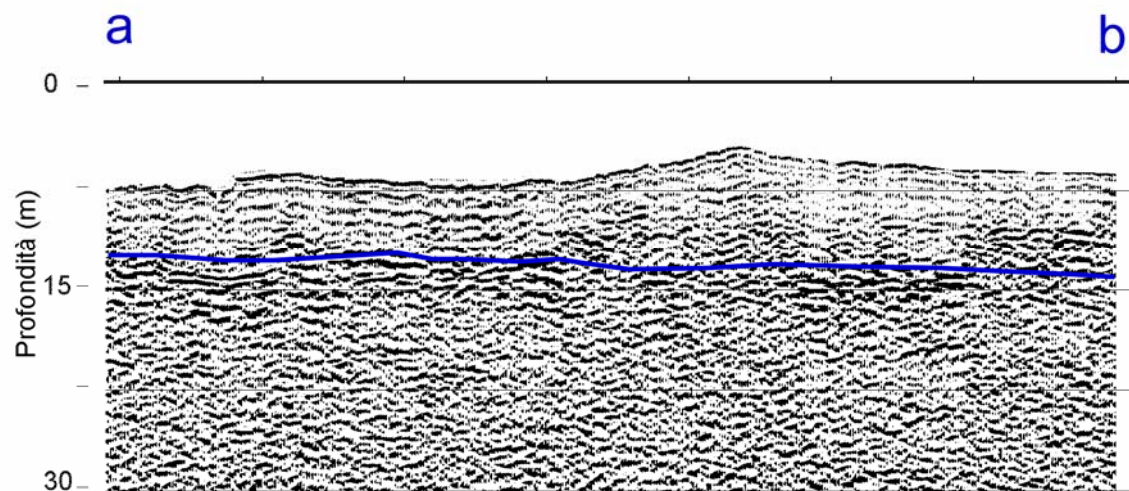
Esempio linea nei bassi fondali

100 m

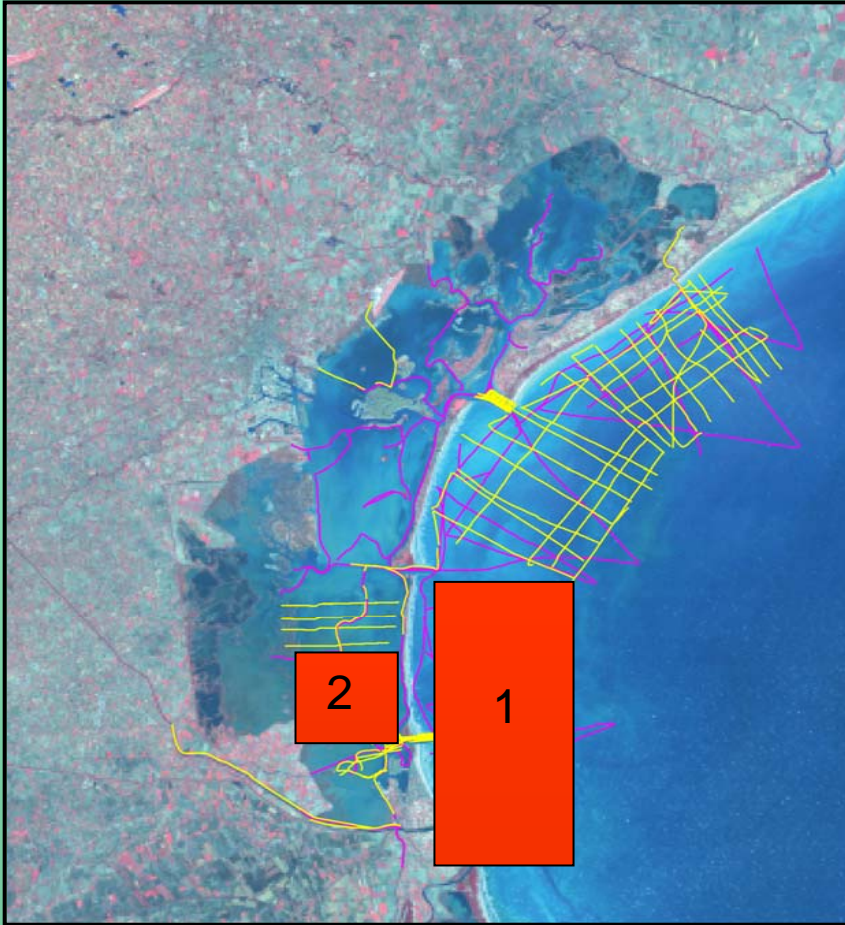


Linea 3.15

“La Misura del trasporto solido laguna mare ”



I prossimi rilievi



Le prossime indagini verranno effettuate in tre diverse aree caratterizzate da tematiche diverse:

- 1) Esterno laguna: ebb tidal delta e trasporto solido
- 2) Bassofondali: dinamica dei canali, paleoalvei e relazioni con fenomeni di intrusione salina nel bacino ascolante