

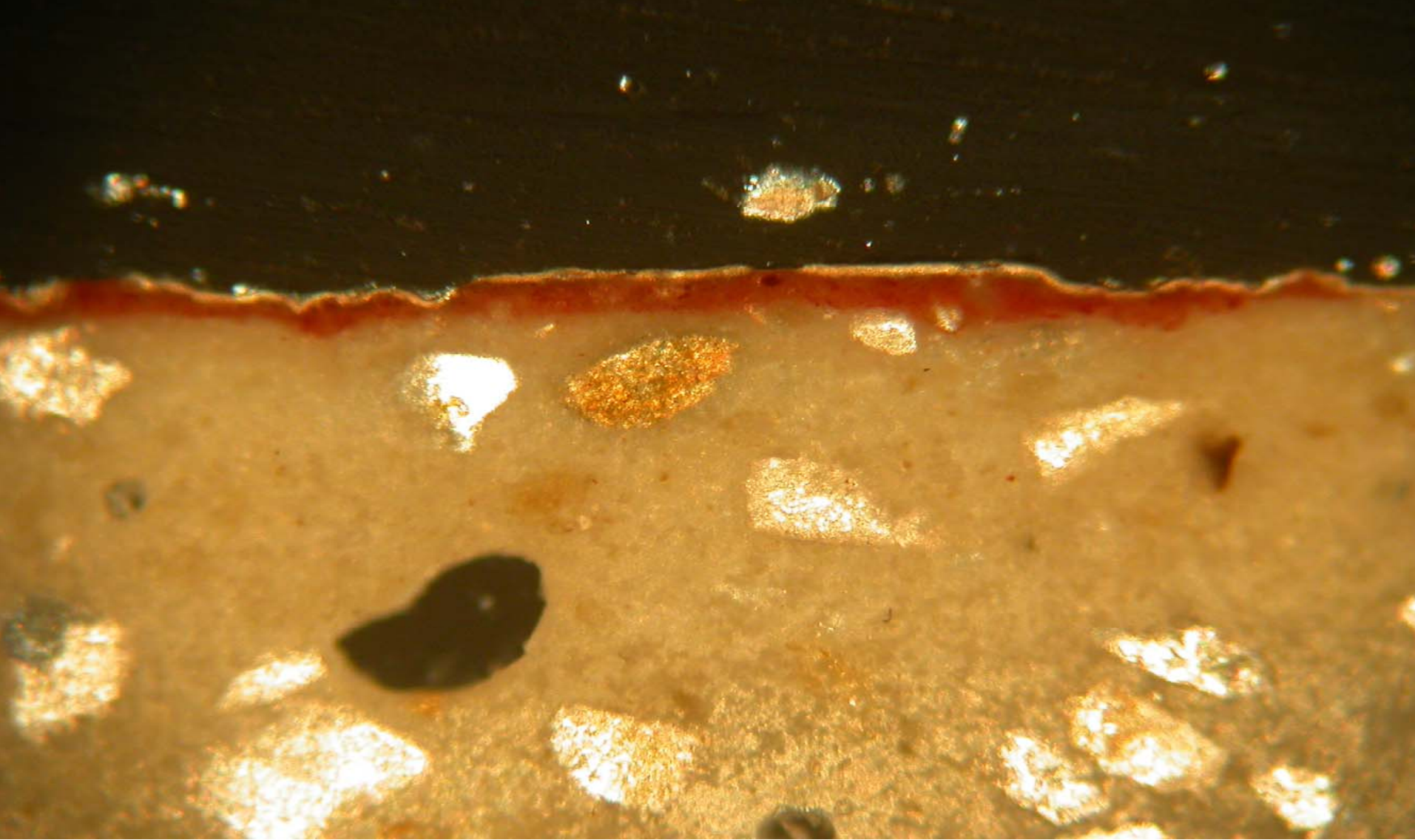
Co.Ri.La.
Programma di Ricerca 2000/2004
Venezia - Isola di San Servolo

Studio di intonaci Regalzier presenti sulle facciate di
monumenti Veneziani

L.A.M.A.
Laboratorio di Analisi dei Materiali Antichi



•Chiesa dei Frari: Campione N:1. Intonaco Regalzier prelevato su malta tra due mattoni della facciata principale a circa 180 cm da terra



Micrografia della sezione sottile del campione Frari 1: mostra lo strato di colore rosso per ocria ben aderente al substrato di malta. Sullo strato di colore è presente un deposito di calcite secondaria

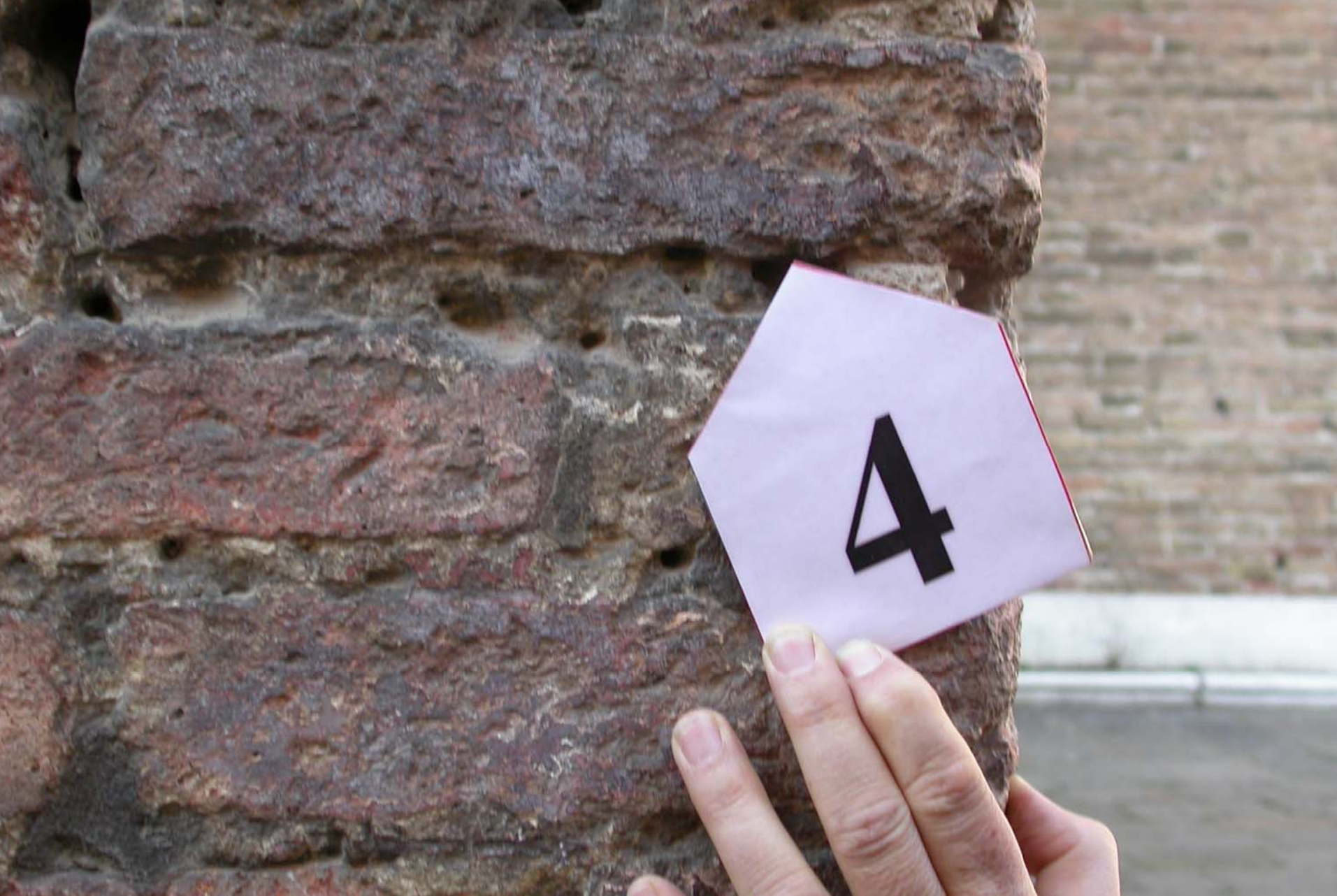
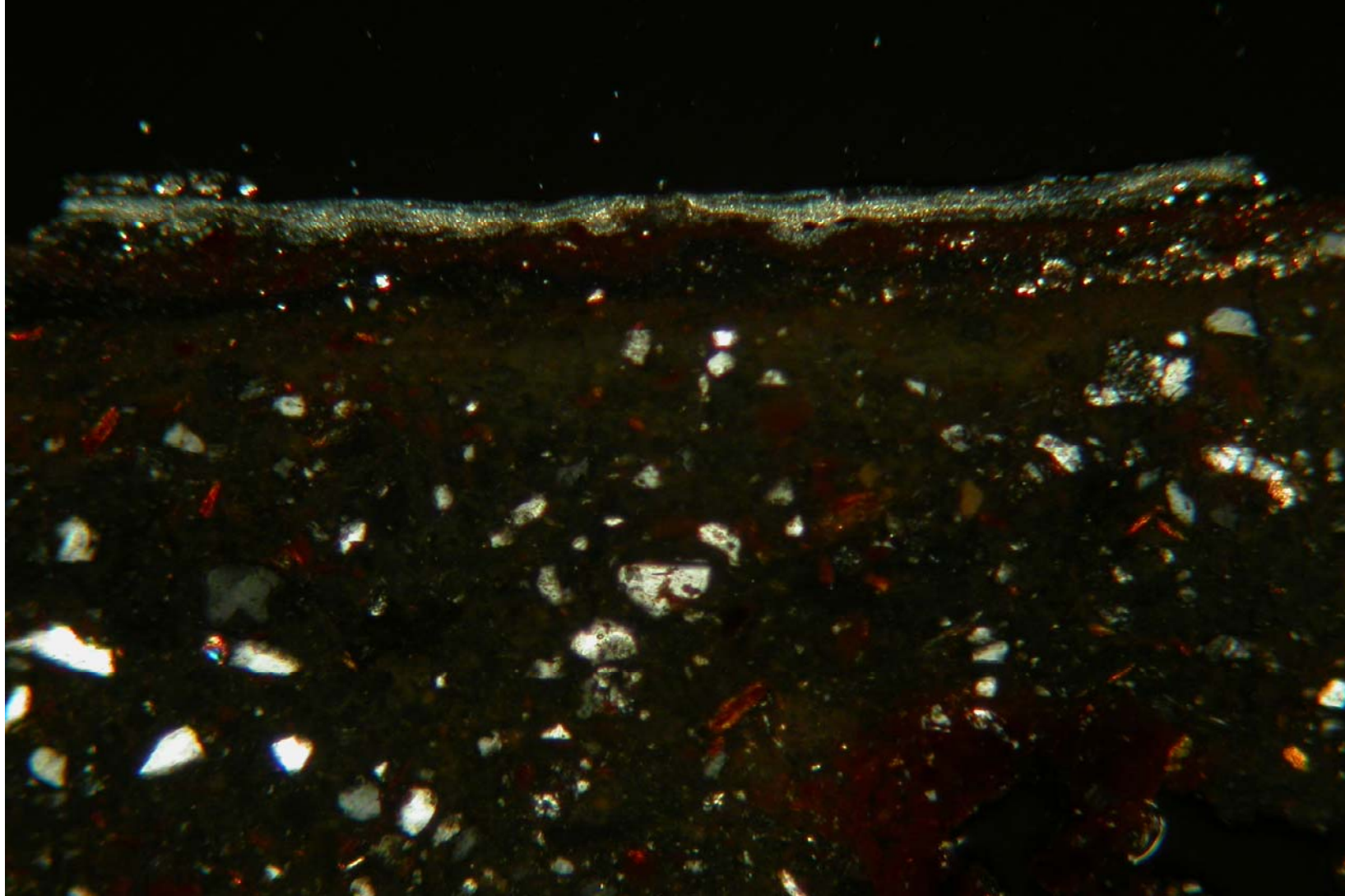
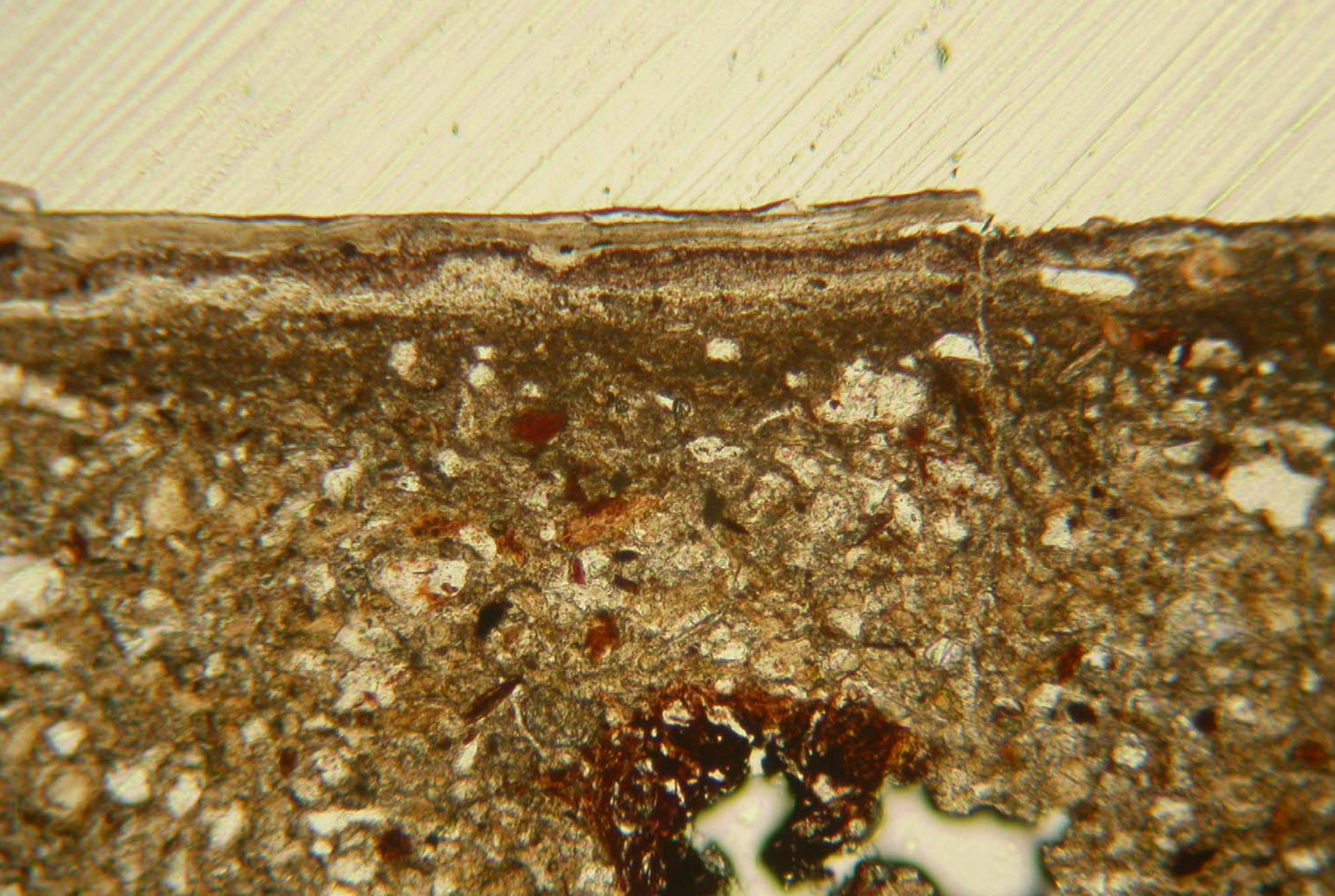


Immagine del campione Frari 4: mostra il punto di prelievo dell'intonaco sul mattone esterno levigato



Micrografia della sezione sottile del campione Frari 4: mostra lo strato di colore a diretto contatto del mattone; sembra visibile, ma da interpretare un diffusa colorazione bruniccia al contatto colore-mattone, questa presenza è in fase di studio, potrebbe essere il residuo mineralizzato di un “medium” organico usato come fissativo del colore direttamente sul mattone levigato. Sopra il colore rosso è presente una scialbatura di colore bianco, forse stesa in epoca successiva.



Micrografia della sezione sottile del campione Frari 4 a Nicols paralleli, per mostrare lo strato di origine organica mineralizzato

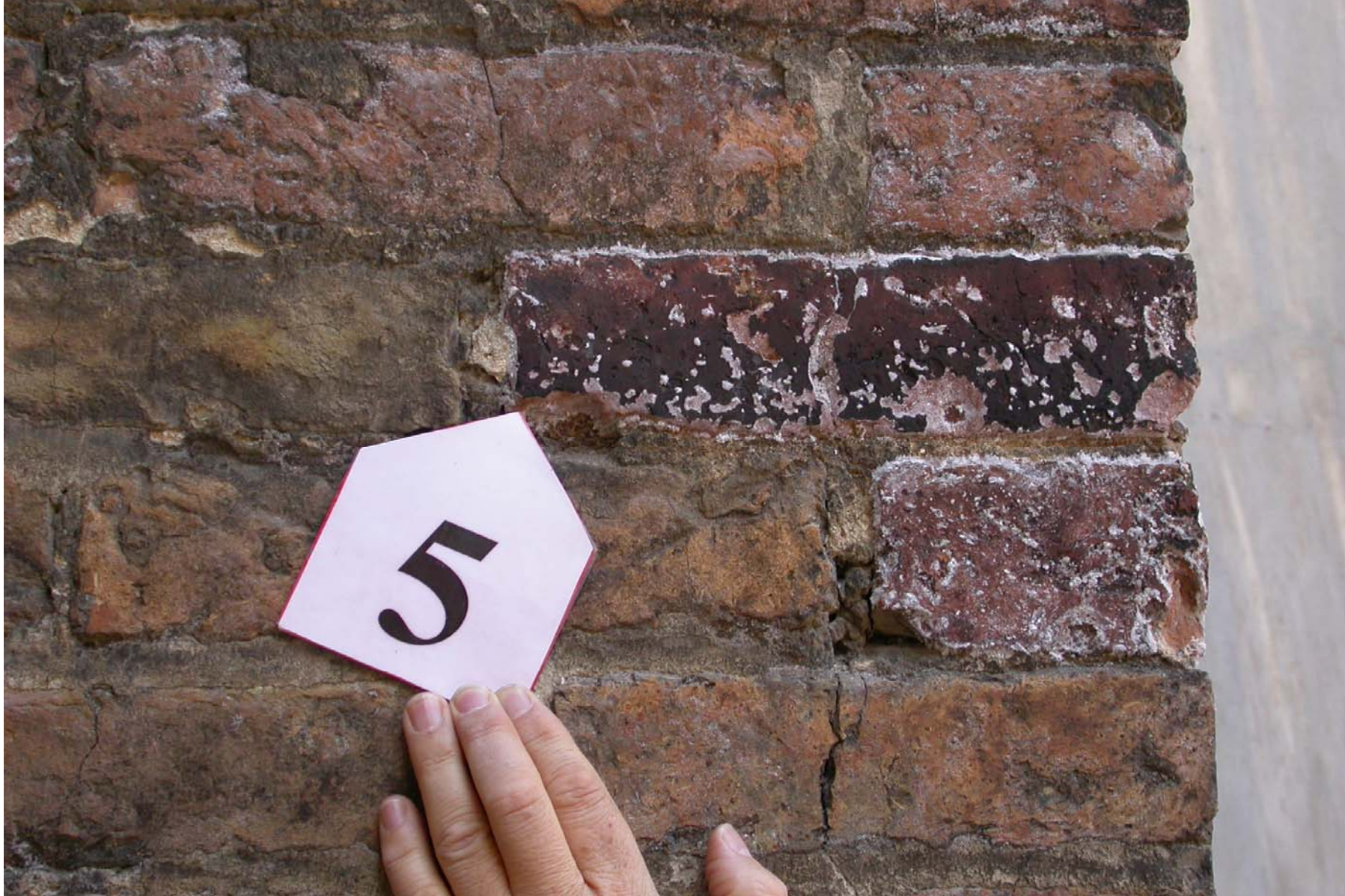


Immagine del punto di prelievo del campione Frari 5: mostra l'intonaco Regalzier sul mattone di angolo levigato a 180 cm da terra. Sono visibili anche le efflorescenze saline.