

Il prototipo del Sistema Informativo per la Diagnostica dell'Edilizia Veneziana (SIDEV)

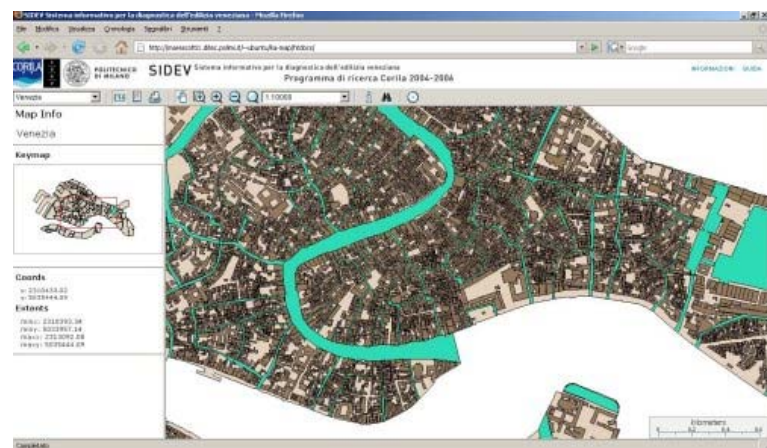
Luca Marescotti, Stefano Maffulli, Maria Mascione



**POLITECNICO
DI MILANO**

Progetto di ricerca: *Organizzazione della conoscenza e della diagnostica per la conservazione dell'edilizia storica veneziana*

Riunione annuale Corila - Venezia, 4-5-6 aprile 2007

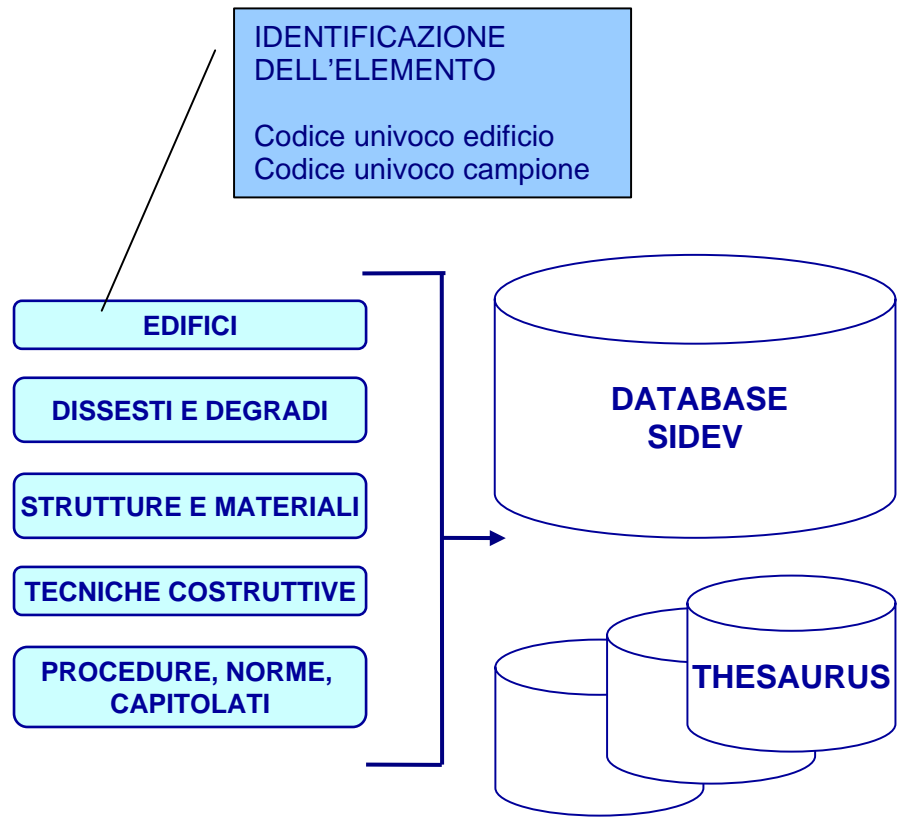




SIDEV

Organizzazione generale

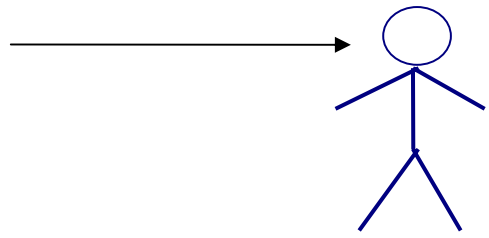
MODELLAZIONE DEL DB



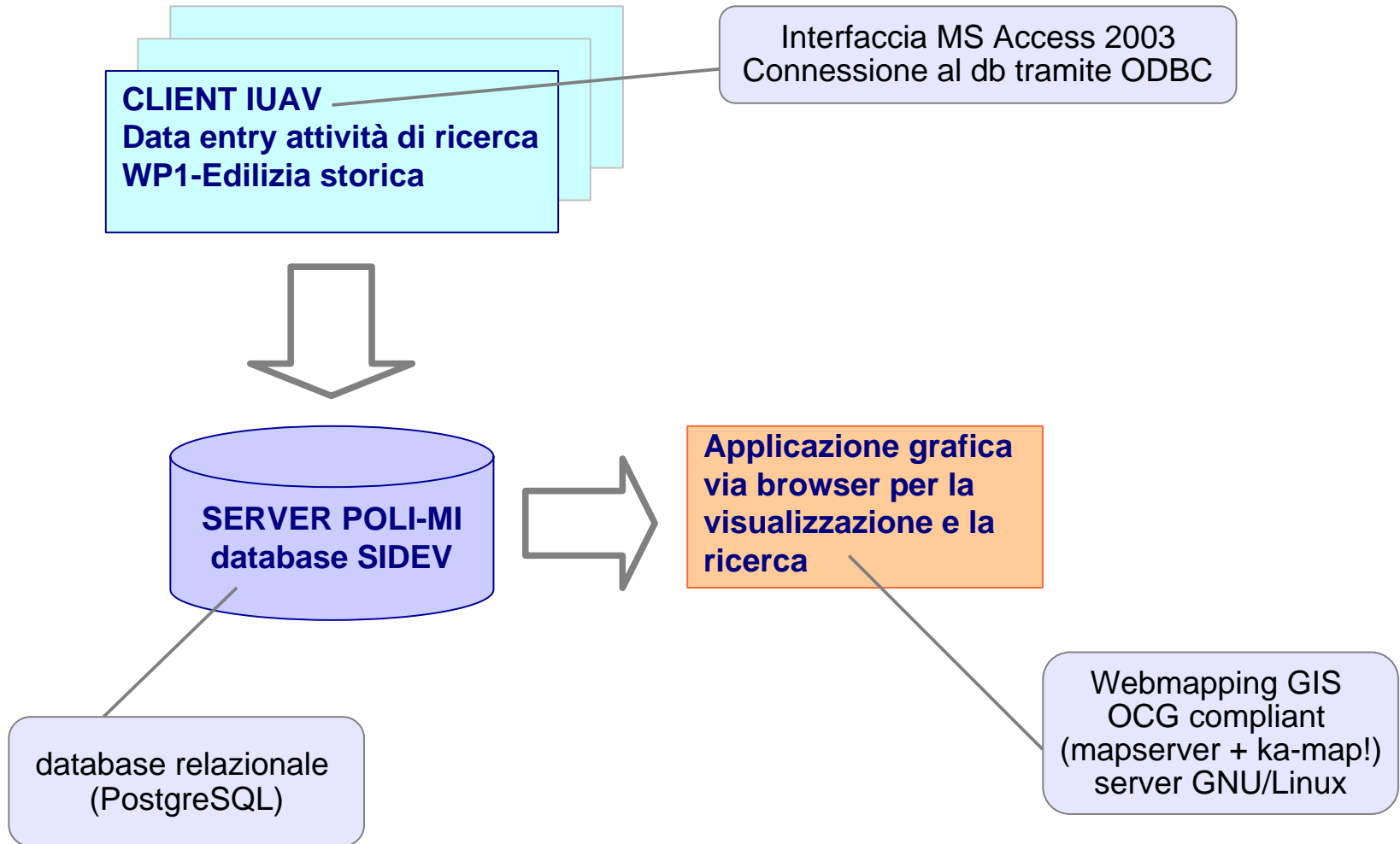
CLASSI

APPLICAZIONE SIDEV

INTERFACCIA DATA ENTRY E CONSULTAZIONE

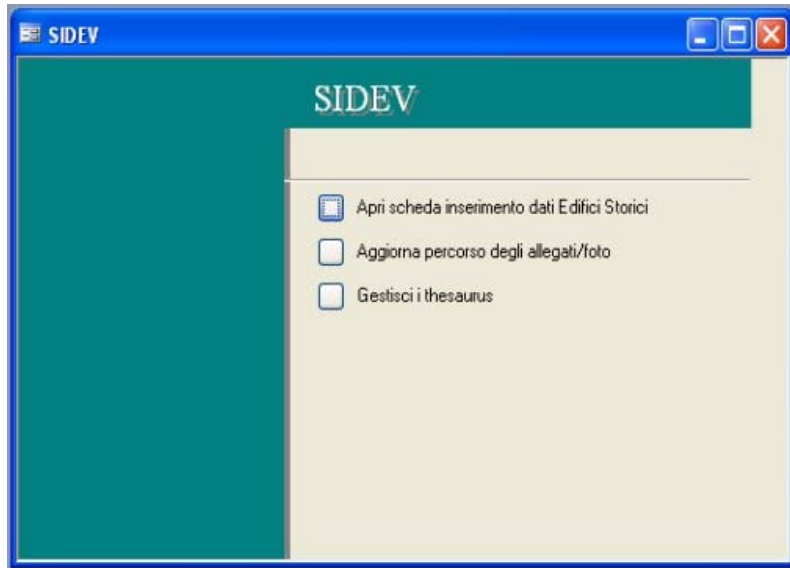


INTERFACCIA VISUALIZZAZIONE DATI E RICERCA



Il prototipo SIDEV

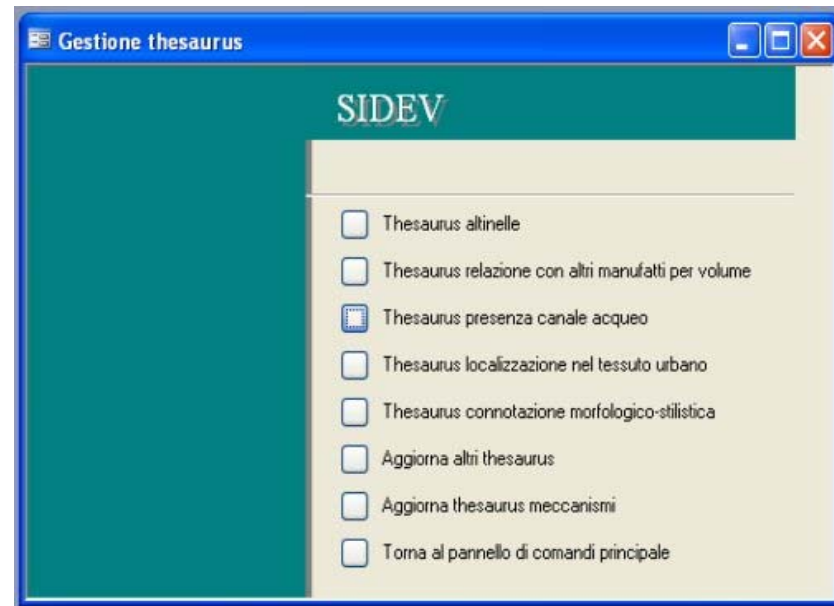
Funzionalità: data entry attività di ricerca

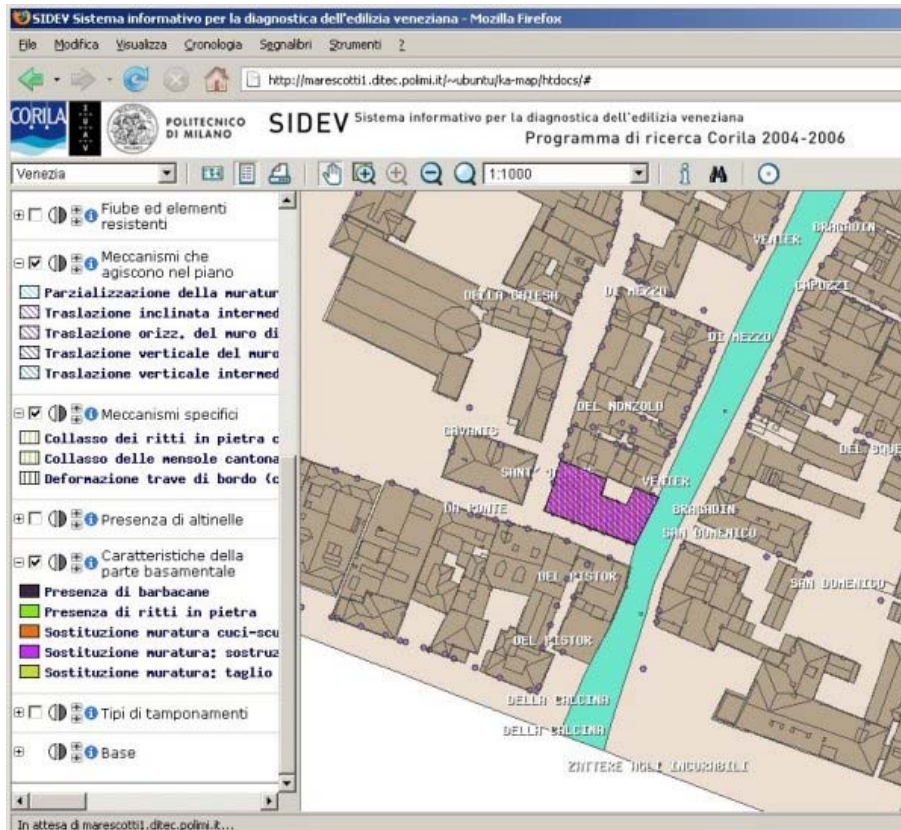


Un pannello di controllo gestisce:

- i thesaurus
- gli allegati alle schede
- l'inserimento dei dati

Pannello di aggiornamento
dei thesaurus





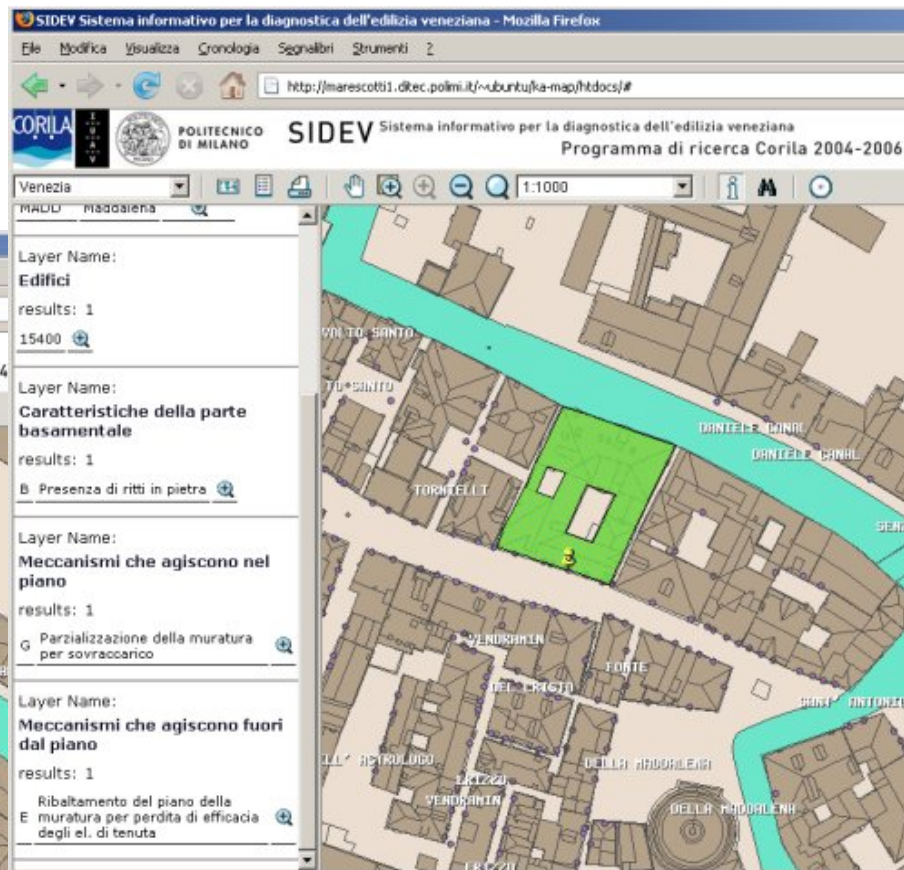
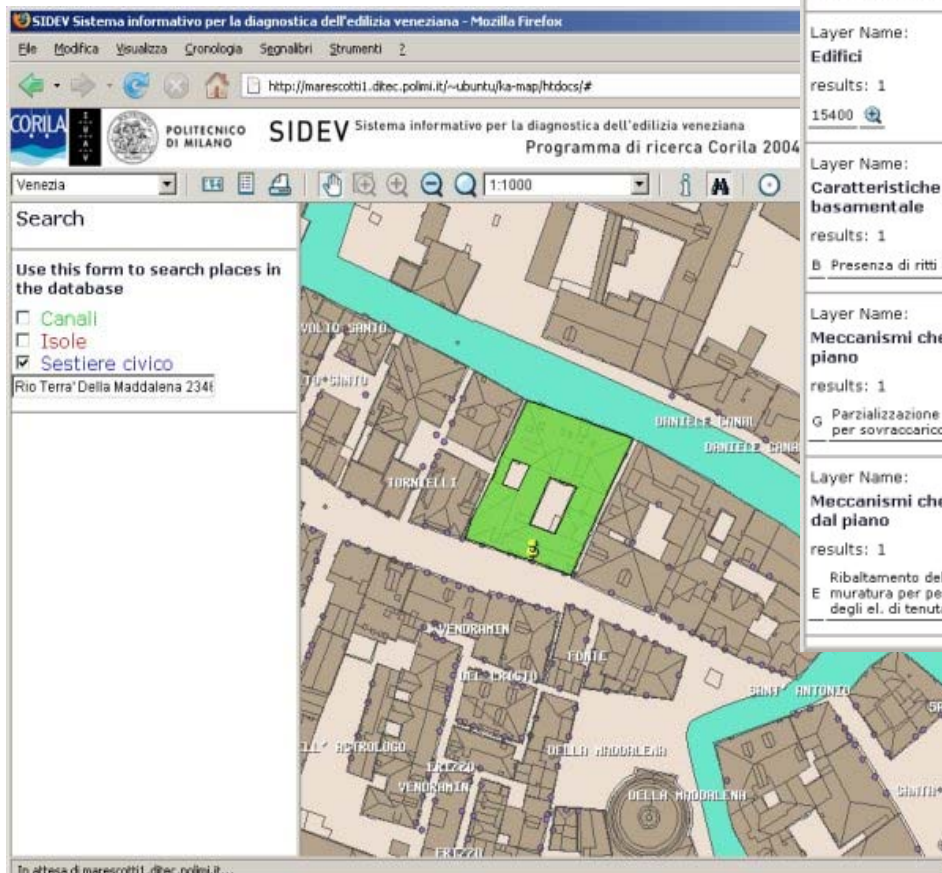
L'applicazione di webmap è realizzata tramite software Open Source mapserver, su server GNU/Linux

L'applicazione grafica via browser è stata sviluppata partendo dal framework Open Source ka-map!

L'interfaccia di visualizzazione è stata sviluppata seguendo le indicazioni degli use case.

Maschera di ricerca per:

- ◆ sestieri
- ◆ canali
- ◆ isole



Punta e clicca su mappa: visualizza i dati dei layer attivi



Servizio di webmapping secondo standard OGC (Open Geospatial Consortium) attraverso mapserver: tutti i layer informativi del sistema SIDEV sono disponibili tramite gli standard WMS (Web Map Server)

Compatibilità con Oracle



CRESCITA di SIDEV

Dati e conoscenza

Arricchimento del database (edifici, thesaurus, allegati)

Raffinamento dei criteri di ricerca e di visualizzazione

Estensione in coerenza e in integrazione con i sistemi CORILA

USO di SIDEV

Diffusione delle applicazioni

Base comune per i gruppi di lavoro

Accessibilità alle informazioni

Trasferibilità delle strutture dati su diverse piattaforme

OPERATIVITÀ di SIDEV

Estensione delle funzionalità

Esame comparato delle informazioni

Utilità nelle fasi di analisi pre-intervento e di diagnostica

Memoria degli interventi per la valutazione dell'efficacia



Presupposti per la gestione delle prospettive di sviluppo

- Costruzione di un sala *operativa* e di *controllo* del sistema edilizio (CORILA)
- Integrazione delle ricerche
- Coerenza dei gruppi di lavoro
- Conoscenza interdisciplinare



Dati e schede di catalogazione (IUAV, DSA)

prof. Giulio Mirabella Roberti (responsabile scientifico), prof. Francesco Doglioni, arch. Angela Squassina, arch. Francesco Trovò, arch. Michele Bondanelli

Progettazione e sviluppo (Politecnico di Milano, BEST)

prof. Luca Marescotti (responsabile scientifico), arch. Maria Mascione, arch. Stefano Maffulli, dott. Lorenzo Becchi

Applicazione sviluppata da Ominiverdi.org

Software utilizzato

Linux/Windows xp

ka-Map!

Mapserver

PostgreSQL

Postgis

Apache

Php

Il prototipo è consultabile all'url:

<http://marescotti1.ditec.polimi.it/~ubuntu/ka-map/htdocs/>